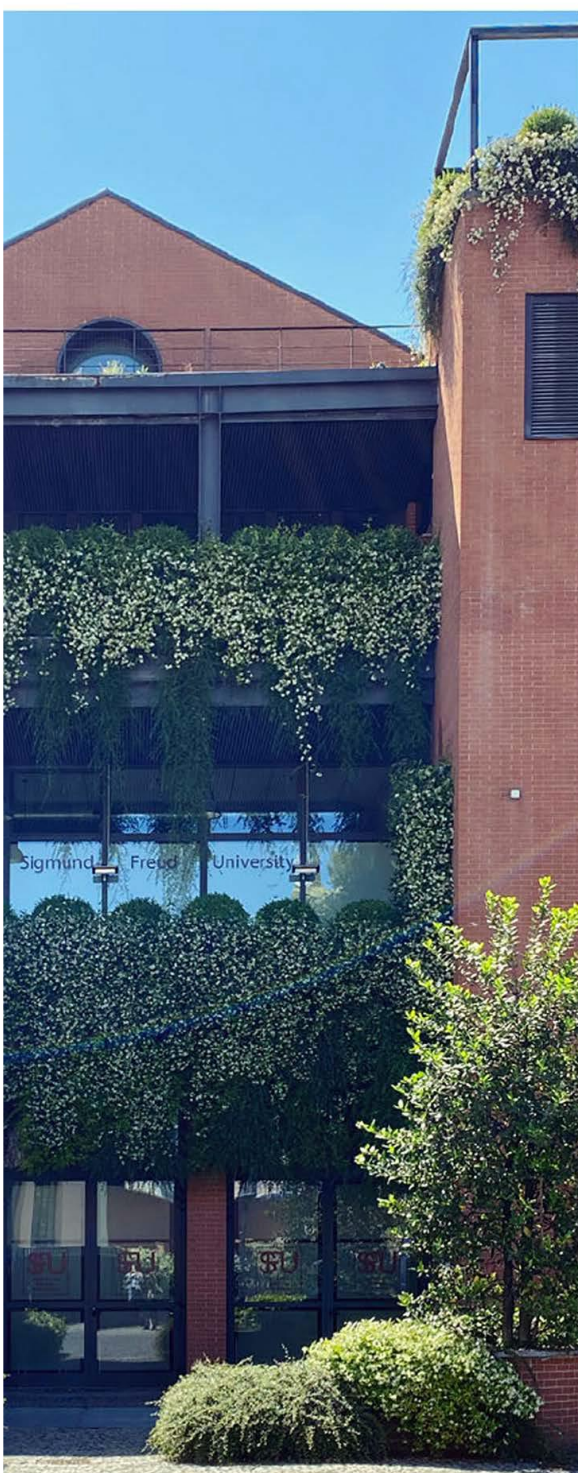




Corso di Laurea Magistrale in Psicologia 2021-2023

Piano di studi



Il piano di studi è la versione italiana (con parti in inglese) del Masterstudien Psychologie che la Sigmund Freud Privat Universität offre a Vienna secondo gli standard austriaci e che corrisponde al corso di Laurea Magistrale in Psicologia classe LM – 51 dell'ordinamento italiano. L'intero corso di laurea, secondo i principi dell'*European Higher Education Area*, prevede il conseguimento di 120 Crediti Formativi Universitari (CFU), equivalenti a circa 30 CFU per semestre.

Il piano di studi comprende otto moduli: (1) Basi teoriche, (2) Approfondimenti, (3) Corsi elettivi, (4) Metodologia della Ricerca, (5) Psicologia e Professione, (6) Competenze chiave, (7) Praticantato, (8) Preparazione alla tesi di Laurea.

I corsi si svolgono nella forma di:

- **Lezioni Frontali (LE):** corsi teorici per cui non è prevista frequenza obbligatoria. La valutazione avviene attraverso un esame orale e/o scritto a discrezione del docente.
- **Esercitazioni Pratiche (EX) e Seminari d'Approfondimento (SE):** corsi pratici e professionalizzanti, la partecipazione minima obbligatoria richiesta equivale all'80% del corso. La valutazione di questa tipologia di corsi avviene attraverso la partecipazione attiva al corso e la presentazione finale di un elaborato/presentazione o un'esercitazione pratica.
- **Corsi Integrati (IC):** il corso prevede sia una componente pratica sia una teorica e segue le indicazioni di valutazione di entrambe le tipologie precedenti.
- **Tirocinio:** il corso di laurea prevede un tirocinio di sei settimane presso una delle strutture convenzionate.

I corsi si tengono a Milano in italiano e a Vienna in inglese. I calendari sono organizzati in modo che gli studenti frequentino la maggior parte delle lezioni a Milano e periodicamente trascorrono due/tre settimane a Vienna, dove seguono corsi intensivi in alcune delle materie fondamentali e partecipano a workshop e sessioni di ricerca.

Corso di Laurea Magistrale in Psicologia (Master - Ms)

Indirizzo Psicologia clinica

1 ANNO

Semestre 1			
Titolo del corso	Modulo	Tipo	CFU
Paradigmi teorici in psicologia clinica	M.1	LE	3
Eziologia e psicopatogenesi dei disturbi psicologici	M.1	LE	3
Riabilitazione psicologica delle malattie croniche +	M.3	IC	4
Teorie delle tecniche di psicoterapia +	M.3	IC	4
Principi di psichiatria e neurologia	M.2	LE	3
Psicobiologia e psicofarmacologia	M.2	IC	4
Metodi e tecniche della ricerca: processi quantitativi I	M.4	IC	3
Metodi e tecniche della ricerca: processi qualitativi I	M.4	IC	3
Storia della psicologia applicata	M.5	LE	1
Anamnesi	M.6	EX	3
Interventi psicologici di gruppo	M.6	EX	3

Semestre 2			
Titolo del corso	Modulo	Tipo	CFU
Metodi di intervento in psicologia clinica	M.1	LE	3
Valutazione psicodiagnostica	M.1	LE	3
Psicologia della salute +	M.3	IC	4
Metodi di intervento in psicoterapia +	M.3	IC	4
Psicologia forense	M.2	LE	3
Psicosomatica	M.2	IC	4
Metodi e tecniche della ricerca: processi quantitativi II	M.4	IC	3
Metodi e tecniche della ricerca: processi qualitativi II	M.4	IC	3
Aspetti legali e deontologici in psicologia	M.5	LE	1
Psicodiagnosi	M.6	EX	3
Valutazioni psicologiche	M.6	EX	3

2 ANNO

Semestre 3			
Titolo del corso	Modulo	Tipo	CFU
Tirocinio	M.7		22
Tutoraggio del praticantato	M.7	EX	3
Preparazione alla tesi	M.8	SE	5

Semestre 4			
Titolo del corso	Modulo	Tipo	CFU
Laboratorio di ricerca	M.8	SE	3
Metodi di scrittura scientifica	M.8	EX	2
Tesi di laurea			20
Esame di tesi			5

Corso di Laurea Magistrale in Psicologia (Master - Ms)

Indirizzo Psicologia clinica dell'età evolutiva

1 ANNO

Semestre 1			
Titolo del corso	Modulo	Tipo	CFU
Paradigmi teorici in psicologia clinica dell'età evolutiva	M.1	LE	3
Psicopatologia dello sviluppo	M.1	LE	3
Metodi di intervento familiare	M.2	IC	4
Principi di psichiatria e neurologia	M.2	LE	3
Psicobiologia e psicofarmacologia	M.2	IC	4
Metodi e tecniche della ricerca: processi quantitativi I	M.4	IC	3
Metodi e tecniche della ricerca: processi qualitativi I	M.4	IC	3
Storia della psicologia applicata	M.5	LE	1
Colloquio clinico in psicologia dell'età evolutiva	M.6	EX	3
Assessment in psicologia clinica dell'età evolutiva	M.6	EX	3

Semestre 2			
Titolo del corso	Modulo	Tipo	CFU
Neuropsicologia dello sviluppo	M.1	LE	3
Neuropsichiatria infantile	M.1	LE	3
Metodi di intervento psicoterapico con bambini e adolescenti	M.2	IC	4
Psicologia forense	M.2	LE	3
Psicologia della disabilità	M.6	IC	4
Metodi e tecniche della ricerca: processi quantitativi II	M.4	IC	3
Metodi e tecniche della ricerca: processi qualitativi II	M.4	IC	3
Aspetti legali e deontologici in psicologia	M.5	LE	1
Psicodiagnosi	M.6	EX	3
Valutazioni psicologiche	M.6	EX	3

2 ANNO

Semestre 3			
Titolo del corso	Modulo	Tipo	CFU
Tirocinio	M.7		22
Tutoraggio del praticantato	M.7	EX	3
Preparazione alla tesi	M.8	SE	5

Semestre 4			
Titolo del corso	Modulo	Tipo	CFU
Laboratorio di ricerca	M.8	SE	3
Metodi di scrittura scientifica	M.8	EX	2
Tesi di laurea			20
Esame di tesi			5

Corso di Laurea Magistrale in Psicologia (Master - Ms)

Indirizzo Psicologia digitale

1 ANNO

Semestre 1			
Titolo del corso	Modulo	Tipo	CFU
Paradigmi teorici di psicologia digitale	M.1	LE	3
Intelligenza artificiale e Psicologia	M.1	LE	3
Interazione tra mente/cervello e tecnologie	M.2	IC	4
Principi di psichiatria e neurologia	M.2	LE	3
Psicobiologia e psicofarmacologia	M.2	IC	4
Metodi e tecniche della ricerca: processi quantitativi I	M.4	IC	3
Metodi e tecniche della ricerca: processi qualitativi I	M.4	IC	3
Storia della psicologia applicata	M.5	LE	1
Psicologia dei videogame e della realtà virtuale	M.6	EX	3
User Experience (UX) e Applicazioni interattive	M.6	EX	3

Semestre 2			
Titolo del corso	Modulo	Tipo	CFU
Psicologia digitale e psicoterapia	M.1	LE	3
Ergonomia	M.1	LE	3
Data Science e ricerca psicosociale	M.2	IC	4
Psicologia forense	M.2	LE	3
Utilizzo problematico di internet	M.6	IC	4
Metodi e tecniche della ricerca: processi quantitativi II	M.4	IC	3
Metodi e tecniche della ricerca: processi qualitativi II	M.4	IC	3
Aspetti legali e deontologici in psicologia	M.5	LE	1
Psicodiagnosi	M.6	EX	3
Valutazioni psicologiche	M.6	EX	3

2 ANNO

Semestre 3			
Titolo del corso	Modulo	Tipo	CFU
Tirocinio	M.7		22
Tutoraggio del praticantato	M.7	EX	3
Preparazione alla tesi	M.8	SE	5

Semestre 4			
Titolo del corso	Modulo	Tipo	CFU
Laboratorio di ricerca	M.8	SE	3
Metodi di scrittura scientifica	M.8	EX	2
Tesi di laurea			20
Esame di tesi			5

Legenda:

LE= corsi frontali

PS= corsi monografici

SE= seminari d'approfondimento

EX= esercitazioni pratiche

IC= corsi integrati

+= corsi opzionali